

VIII^{me}. LIVRE D'AIRES
SERIEUX ET A BOIRE

DE MONSIEUR DE BOUSSET.

POUR LES MOIS D'OCTOBRE, NOVEMBRE ET DECEMBRE 1696.



A PARIS,

Chez CHRISTOPHE BALLARD, seul Imprimeur du Roy pour la Musique,
ruë Saint Jean de Beauvais, au Mont-Parnasse.

M. D C. X C V I.

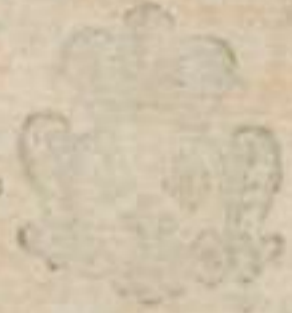
Avec Privilege de Sa Majesté.

4^o Mus. Pa. 58760/8

LIBRARY OF THE
BIBLIOTHEQUE

DE LA VILLE DE PARIS

POUR LE MOIS DE NOVEMBRE ET DECEMBRE 1892



A PARIS

Chez Emmanuelle BARRAULT, (ancien logement du Roy pour le blason)
au Salon de la Ville de Paris, au Salon-Palais.

M. D. C. X. C. V. I.

Paris, le 25 Mars 1892.



T A B L E.

A I R S S E R I E U X.



Depuis que vous avez abandonné ces lieux.
Helas ! de quel cruel tourment.
Mon empressement est extrême.
Peut-on vous voir, ou vous entendre.
Témoins secrets de mon amour extrême.

page 136
142
146
138
144

A I R S A B O I R E.

C'est pour combler mes vœux que les yeux de Climeine.
Bachus je chéris ton Empire.
Amis, ne faisons plus la guerre.

133
140
150

A I R I T A L I E N.

Amor non è ditè.

148

F I N.





EXTRAIT DU PRIVILEGE.

PAR Lettres Patentes du Roy données à Arras l'onzieme jour du mois de May, l'An de Grace mil six cent soixante & treize, Signées LOUIS: Et plus bas, Par le Roy, COLBERT; Scellées du grand Sceau de cire jaune; Verifiées & Registrées en Parlement le 15. Avril 1678. Confirmées par Arrest contradictoire du Conseil Privé du Roy du 30. Septembre 1694. Il est permis à Christophe Ballard, seul Imprimeur du Roy pour la Musique, d'Imprimer, faire Imprimer, vendre & distribuer toute sorte de Musique, tant vocale, qu'instrumentale, de tous Auteurs: Faisant deffences à toutes autres personnes de quelque condition & qualité qu'elles soient, d'entreprendre ou faire entreprendre ladite Impression de Musique, ny autre chose concernant icelle, en aucun lieu de ce Royaume, Terres & Seigneuries de son obeissance, nonobstant toutes Lettres à ce contraires; ny mesme de tailler ny fondre aucuns Caracteres de Musique sans le congé & permission dudit Ballard, à peine de confiscation desdits Caracteres & Impressions, & de six mille livres p'amende, ainsi qu'il est plus amplement déclaré esdites Lettres: Sadite Majesté voulant qu'à l'Extrait d'icelles mis au commencement ou fin desdits Livres imprimez, foy soit ajoutée comme à l'Original.





VIII^{me.} LIVRE D'AIRS
SERIEUX ET A BOIRE,

DE MONSIEUR DE BOUSSET.

POUR LES MOIS D'OCTOBRE, NOVEMBRE ET DECEMBRE 1696.

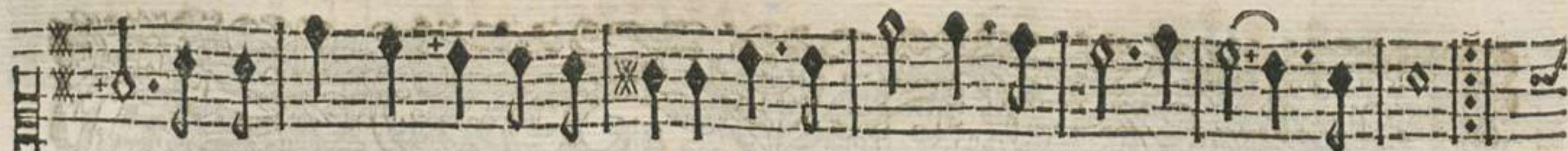
AIR A BOIRE.

Lentement.

C'Est pour cōbler mes vœux que les yeux de Climeine Se font aimer jusqu'au tom-

C'Est pour cōbler mes vœux que les yeux de Climeine Se font aimer jusqu'au tom-

T



beau, Et que chaque Automne rameine Les douceurs les douceurs du vin nou-veau :



beau, Et que chaque Automne rameine Les douceurs les douceurs du vin nou-veau :



veau : Fidele à la seule tendresse, J'aime à suivre en buvant une inconstante humeur ;



veau : Fidele à la seule tendresse, J'aime à suivre en buvant une inconstante humeur ;



Et pour garder toujours ma pinte & ma maistresse, Je suis amant con-



Et pour garder toujours ma pinte & ma maistresse, Je suis amant constant & vo-

stant & volage buveur. & vola- ge bu- veur.

la- ge bu- veur. Je suis a- mant constant & vola- ge bu-

Je suis amant constant & vula- ge buveur. Fi- veur.

veur & vola- ge buveur. & volage buveur. Fi- veur.



T ij

DEpuis que vous a- vez abandonné ces lieux, La douleur a ban-

Basse-Continuë.

ny le sommeil de mes yeux : yeux : Mais loin de regretter l'usa- ge D'un

Basse-Continuë.

bien qui me sem- bloit si doux, Iris, j'y trouve un avanta- ge, Je

Basse-Continuë.

pen- se plus long- tems à vous, Je pense plus long- tems, plus

7 6 6 5 6 4x 6 6x

Detailed description: This system contains two staves. The upper staff is a vocal line in G minor, 3/2 time. It begins with a treble clef and a key signature of one flat. The melody consists of quarter and eighth notes, with some slurs and accents. The lower staff is a basso continuo line in the same key and time signature, featuring a bass clef and figured bass notation (7 6 6 5 6 4x 6 6x) with diamond-shaped notes.

Basse-Continuë.

long- tems à vous. Mais. vous.

43

Detailed description: This system also contains two staves. The upper staff is a vocal line, continuing the melody from the first system. It features a treble clef and a key signature of one flat. The lower staff is a basso continuo line with a bass clef and figured bass notation (43) with diamond-shaped notes.

Basse-Continuë.





P Eut-on vous voir, ou vous entendre, Ai- ma- ble I- ris, sans se donner à



Basse-Continuë.



vous? Non, non, à des char- mes si doux Mon cœur est forcé de se ren-



Basse-Continuë.



dre; dre; Mais n'ayez pas la cruauté De le défarmer sans le pren-



Basse-Continuë.

A musical staff with notes and lyrics: dre, Ou laissez-luy la li-ber-té de se défen-dre. Ou laissez-luy Ou laissez-luy la liber-

A musical staff with notes and figured bass: 6 6 6X 4 3X

Basse-Continuë.

A musical staff with notes and lyrics: té de se dé-fen-dre. Mais n'ayez dre.

A musical staff with notes and figured bass: 6 6X 3 2

Basse-Continuë.



Sujet.



Gay.
Bachus je cheris ton Empire, Nanette pour qui je sou- pire, Dit que l'Amour



Bachus je cheris ton Empire, Nanette pour qui je sou- pire, Dit que l'Amour



but en naissant, Et que l'on peut boire en aimant: mant: Je ne



but en naissant, Et que l'on peut boire en aimant: mant: Je ne l'aurois ja-



l'aurois jamais pû croire, Si l'on m'eût fait aimer sans boi- re;



mais pû croire, Si l'on m'eût fait aimer sans boi- re, sans boire;

A B O I R E .

Mais ce Dieu qui veut m'enfla- mer, Avec du vin m'a sçû char-

Mais ce Dieu, Mais ce Dieu qui veut m'en-fla- mer, Avec du vin m'a sçû char-

mer. Avec du vin, Avec du vin m'a sçû charmer. mer.

mer. Avec du vin, Avec du vin m'a sçû charmer. Je ne. mer.





Hélas! de quel cruel tourment Est suivy le plaisir charmant, De



Basse-Continuë.



voir la Ber-gere que j'ay-me: He-me: Non, mon cœur de son fort ne peut



Basse-Continuë.



souffrir le cours; Et je demãde aux Dieux dans ma douleur extrême, De ne la voir ja-



Basse-Continuë.

mais, ou de la voir toujours. De ne la voir ja- mais, ou de la voir tou-

7 6 7 6 6 6

Basse-Continuë.

jours. Non, mon jours.

Basse-Continuë.





Temoins secrets de mon amour ex- trê- me, Lieux où sou-



Basse-Continuë.



vent l'ingrat Berger que j'ay- me Me juroit de m'aymer, de m'aymer consta-



Basse-Continuë.



ment; ment; Quel est ma triste desti- né- e, Vous ne ser- vez qu'à croître



Basse-Continuë.

SERIEUX.

mon tour- ment, Et je ne sens en ce moment Que le cha- grin de n'estre



Basse-Continuë.

plus aimé- e. Quelle est ma e.



Basse-Continuë.



RONDEAU.



Mon empressement est extrême Dès que je cesse de vous voir, Un cœur



Basse-Continuë.



plein de l'objet qu'il ayme Ne connoist point d'autre devoir; Quel seroit I-



Basse-Continuë.



ris mon espoir Si vous pouviez dire de même! Dès que je cesse de vous voir Mon em-



Basse-Continuë.

SERIEUX!



preffement est extrême. Quel se- me.



Basse-Continuë.



AIR

A Mor non è dite Ch'io lamentar mi vò, Ch'io lamentar mi vò,

Basse-Continuë.

Ch'io lamentar Ch'io lamentar mi vò, D'ell'

Basse-Continuë.

arco tuo non è lo stral Chè m'im-piago lo stral, Chè m'impia-

Basse-Continuë.

go Ah fon gl'occhi di Clori, Chè fan si cru- da piaga a no- stri

Basso Continuo

Detailed description: This system contains two staves. The upper staff is a vocal line with a treble clef and a key signature of one flat. It features a melodic line with various ornaments (marked with 'X') and slurs. The lower staff is a basso continuo line with a bass clef, showing figured bass notation with numbers 6, 5, 4, 3, 7, X, 7, 6, X, 6, 6, X, 7, 5, 5. The lyrics are written below the vocal staff.

Basse-Continuë.

cuo- ri. Ah fon gl'occhi di Clori, Chè fan Chè fan si cruda pia- ga a no-

Basso Continuo

Detailed description: This system contains two staves. The upper staff is a vocal line with a treble clef and a key signature of one flat. It features a melodic line with various ornaments (marked with 'X') and slurs. The lower staff is a basso continuo line with a bass clef, showing figured bass notation with numbers 6, 6, 5, 4, 3, 6, 6, 4, X. The lyrics are written below the vocal staff.

Basse-Continuë.

stri cuori. A-

Basso Continuo

Detailed description: This system contains two staves. The upper staff is a vocal line with a treble clef and a key signature of one flat. It features a melodic line with various ornaments (marked with 'X') and slurs. The lower staff is a basso continuo line with a bass clef, showing figured bass notation with numbers 6, 6, 5, 4, 3, 6, 6, 4, X. The lyrics are written below the vocal staff.

Basse-Continuë.

X

AIR

GAY.

A Mis, ne faisons plus la guerre Qu'à coups de verre; Amis, ne faisons plus la

A Mis, ne faisons plus la guerre Qu'à coups de verre; Amis, ne faisons plus la

fin. *Second Couplet.*

guerre Qu'à nos ton- neaux.

GAY.

A moy Champagne, à moy Tonnerre, Je ne crains

fin. *Second Couplet.*

guerre Qu'à nos ton- neaux.

A moy Champagne, à moy Tonnerre, Je ne crains

point vos assauts; Si je suis renversé par terre, J'en dormi- ray

point vos assauts; Si je suis renversé par terre, Si je suis renversé par

A BOIRE. 211



J'en dormiray plus en re- pos. Si je suis renversé par terre,



terre, Si je suis renversé par terre, J'en dormi- ray



J'en dormi- ray J'en dormiray plus en repos. Amis, &c.



J'en dormiray, J'en dormiray plus en re- pos. Amis, &c.



Troisième
Couplet.

Quand on ne fuit de Mars les glorieux travaux, Que pour rire, chanter &



Troisième
Couplet.

Quand on ne fuit de Mars les glorieux travaux, Que pour rire, chanter &

AIR A BOIRE.



boi- re, Ces doux fruits de la paix qui finit tous nos



boi- re, Ces doux fruits, .ij. de la paix qui finit tous nos



maux, Valent bien mieux que ceux de la victoi- re; A-



maux, Valent bien mieux que ceux de la victoi- re; A-

